

Praktische informatie



DUUR

Elke module of intervisie duurt 3 uur.

AANTAL DEELNEMERS

Modules: min. 8 en max. 20 deelnemers

Intervisie: min. 6 en max. 10 deelnemers

KOSTPRIJS

De modules kunnen apart of gecombineerd worden aangevraagd.

- 1 module of intervisie: € 350
- 3 modules of intervisies: € 1000
- 3 modules + 1 intervisie: € 1250

Vervoersonkosten zijn niet inbegrepen.

Opleiding op maat

Vind je tussen onze opleidingen niet wat je zoekt? Aarzel dan niet om ons te contacteren op 0476 89 09 78 of via ellen.daly@cedric-heleinstituut.be. We bespreken met jou graag de noden en mogelijkheden.

Het CHI beschikt over een uitgebreid netwerk van lesgevers en begeleiders met klinische ervaring in de psychosociale oncologie en met een ruime trainingservaring. Voor elke specifieke vraag gaan we op zoek naar de geschikte expert. Zo maken we opleidingen op jouw maat!

www.chicom.be



Zorg dragen voor kankerpatiënten



Opleidingen psychosociale oncologie voor de thuiszorg

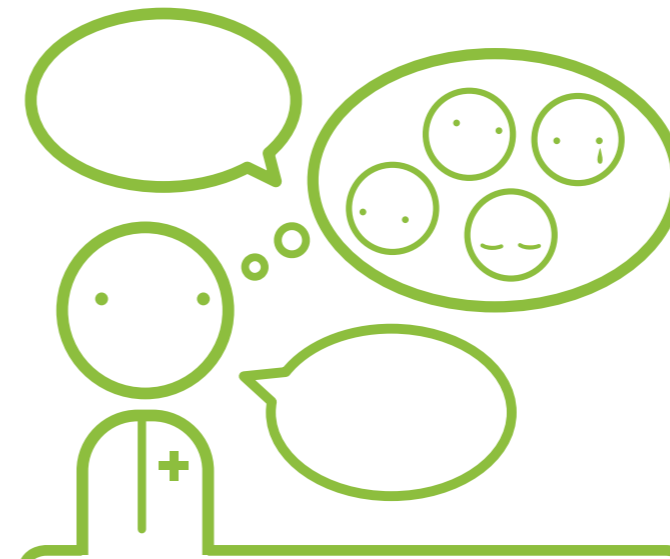
Het is een feit: de zorg voor kankerpatiënten verschuift steeds meer van een ziekenhuiscontext naar de thuissituatie. Dat heeft alles te maken met kortere ziekenhuisopnames, dagbehandelingen, uitgebreidere nazorg en het chronische karakter van kanker. Jij, als zorgverlener in de thuiszorg, bent dus een onmisbare schakel daarin.

Je wordt niet alleen geconfronteerd met medische en fysieke noden, maar ook met emotionele, sociale en relationele moeilijkheden waarmee veel kankerpatiënten worstelen tijdens hun ziekteproces.

Het Cédric Hèle instituut (CHI) vindt het belangrijk jou te ondersteunen en te versterken in de zorg voor jouw patiënt, zijn naasten maar ook voor jezelf. Dankzij een praktijkgericht aanbod op maat van zorgverleners in de thuiszorg, geeft het CHI jou de kans een gerichte expertise uit te bouwen.

CHI-opleidingen:

- zijn evidence based, interactief en praktijkgericht;
- sluiten aan bij concrete noden van het werkveld;
- richten zich op kennis, maar ook op training van vaardigheden en op het verwerven van ethisch verantwoorde attitudes die de levenskwaliteit van patiënten vooropstellen;
- worden gegeven door professionele docenten met praktijkervaring.



CHI Online Community: versterk je deskundigheid!

CHICom is een laagdrempelig online platform voor zorgverleners in de oncologie. Er is ruimte voor uitwisseling van kennis en ervaring maar ook voor netwerking.

We maken er interessante projecten, opleidingen, onderzoek, literatuur ... bekend.

Welkom op www.chicom.be.

Opleidingen psychosociale oncologie voor de thuiszorg

Zorg dragen voor kankerpatiënten



Opleidingsmodules voor zorgverleners in de thuiszorg

Ben je thuisverpleegkundige, verzorgende, zorgkundige, huisarts, poetshulp, sociaal werker of ben je op een andere manier als zorgverlener betrokken bij de thuiszorg, dan is dit aanbod voor jou.

Wat als het moeilijk gaat - omgaan met gevoelens van kankerpatiënten*

De impact van kanker is enorm. Op lichamelijk vlak natuurlijk, maar ook psychologisch en sociaal. Binnen het verwerkingsproces wordt een patiënt heen en weer geslingerd tussen gevoelens van angst, ontkenning, boosheid, zelfverwijt, verdriet, depressie ... Daar als zorgverlener mee omgaan is niet vanzelfsprekend. Hoe reageer je op die gevoelens? Welke vragen kan je stellen bij wat je cliënt vertelt? Hoe toon je dat je meeleeft? Hoe reageer je als praten moeilijk wordt? Wat als je niet weet wat te zeggen?



Kanker heb je niet alleen - omgaan met naasten van kankerpatiënten*

Ook voor de naasten van kankerpatiënten weegt de ziekte zwaar door. Zij ervaren sterke emoties en reageren ieder op hun manier. De omgang met kinderen in het gezin vraagt een heel eigen aanpak. En hoe ga je om met familieleden die niet op de hoogte zijn van de diagnose?

Jouw zorg voor partner en familieleden is van onschatbare waarde: je helpt hen hun draagkracht te versterken.

Zorgen voor jezelf*

Wie voor zieke mensen zorgt, kan geraakt worden door hun pijn en verdriet. Het grijpt je persoonlijk aan en roept gevoelens bij je op. Net omdat de zorg emotioneel zo zwaar kan zijn, is het belangrijk goed voor jezelf te blijven zorgen. Maar hoe doe je dat en hoe stel je grenzen? En wanneer is het tijd om extra ondersteuning te zoeken?

*** Bij deze opleidingen krijgt elke deelnemer een exemplaar van onze wegwijzer 'Zorg dragen voor kankerpatiënten, hun naasten en jezelf' als houvast mee naar huis.**



Praten over seksualiteit en intimiteit - een gevoelig thema

Kanker - en de behandeling ervan - kan een weerslag hebben op de seksualiteit en intimiteit van de patiënt. Dat wordt wel eens over het hoofd gezien of is moeilijker bespreekbaar. Voor patiënten is het nochtans van belang dat ze hier informatie over krijgen en de ruimte om erover te praten. Maar hoe bespreek je dit thema en wat zijn mogelijke, helpende adviezen die je kan geven?

Angst voor herval bij kankerpatiënten

Angst voor herval is een van de meest voorkomende zorgen na kanker. De levenskwaliteit van de (ex-) kankerpatiënt en zijn naasten kan er erg onder lijden. Als zorgverlener is het belangrijk daar op een goede en respectvolle manier mee om te gaan. Deze opleiding ondersteunt je daarin.

Wat is kanker - een inleiding tot de medische kant

Om als zorgverlener op de best mogelijke manier om te gaan met kankerpatiënten, is het belangrijk inzicht te hebben in de medische aspecten van kanker. Deze vorming leert je wat kanker precies is, hoe de diagnose wordt gesteld en wat de behandelingen en mogelijke bijwerkingen zijn. Dat inzicht en die kennis bieden je houvast en zorgen ervoor dat jij je meer zelfzeker voelt in hoe je kankerpatiënten best helpt en ondersteunt.



Intervisie

Intervisie is een groepsproces waarbij collega's uit eenzelfde context of vakgebied op basis van gelijkwaardigheid stilstaan bij en reflecteren over een praktijksituatie waar ze tegenaan lopen. De intervisor ondersteunt dit proces. Doel is te leren van elkaar en op die manier de kwaliteit van het werk te verhogen.

Slechtnieuwsgesprekken met kankerpatiënten

Zorgverleners in de thuiszorg voeren vaak slechtnieuwsgesprekken met kankerpatiënten. Niet alleen het mededelen van een diagnose, maar ook alle gesprekken ervoor en erna kunnen slecht nieuws betekenen voor de patiënt. Hoe pak je zo'n gesprek best aan, hoe ga je om met uiteenlopende reacties en gevoelens van patiënten? Maar ook: wat doet dit met jou en hoe draag je zorg voor jezelf? Deze vorming biedt antwoorden op maat van je functie en geeft je de kans om deze gesprekken te oefenen. Ze is vooral gericht op huisartsen en thuisverpleegkundigen.

Elke deelnemer van deze opleiding krijgt een exemplaar van onze brochure 'Slechtnieuwsgesprekken met kankerpatiënten en hun naasten' als houvast mee naar huis.

